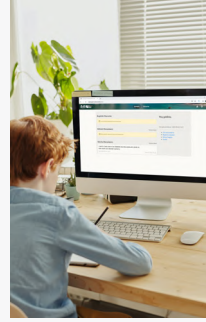


Etkili ve Verimli Kullanım için Öneriler



Platformu Etkin Kullanabilmek İin Genel Öneriler



Dijital Eđitim Platformuna giriř yaparken tarayıcı olarak Google Chrome, Mozilla Firefox veya Opera kullanımı tavsiye edilmektedir.

(Apple kullanıcıları Opera kullanmaları gerekmektedir.)



Dijital Eđitim Platformuna giriřlerinde tarayıcı olarak İnternet Explorer, Edge ve Safari kullanılmamalıdır. Bu tarayıcılar kullanıldığında katılım ile ilgili sıkıntılar yaşanmaktadır.



Mac iřletim sistemi kullanıcıları Dijital Eđitim Platformundaki planlan oturum saatlerini 1 saat ileri olarak gördüklerinden dolayı cihaz saat ayarlarındaki “otomatik” olarak iřaretili olan saat ayarını “manuel” olarak deđiřtirmeleri gerekmektedir.



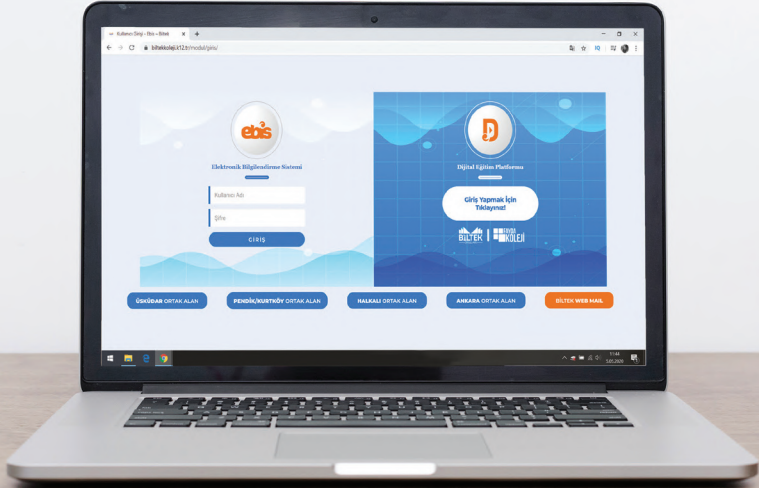
Platforma “dijitalegitim.biltekokullari.com” adresinden ulařmaya alıřtığınızda giriř ekranını görüntülemekle ilgili sorun yaşıyorsanız, tarayıcınızın ayarlar bölümünden tarama geçmiřinizi (site ayarları ikonunu da seçerek) tüm zamanlar olarak temizlemeniz gerekmektedir.

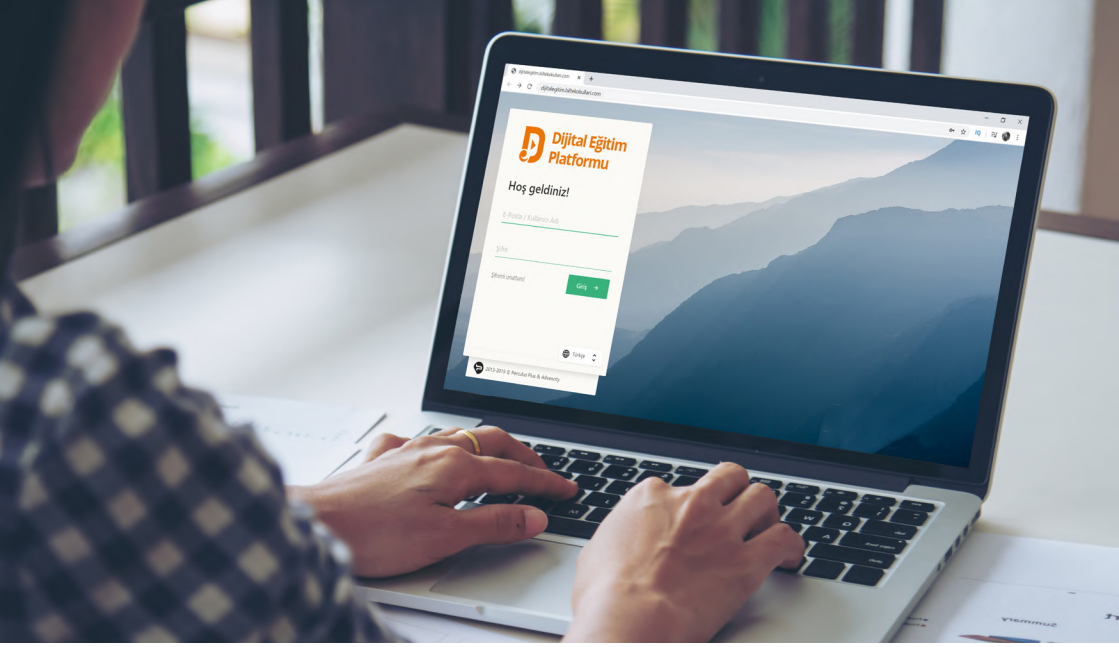


Platforma giriş yaparken her seferinde geçmişî silmeniz gerekmemektedir. Derse katılmak için giriş yaptığınızda sistemin otomatik olarak sizlere hatırlattığı kamera, mikrofon ve konum erişim izinlerini her seferinde gözden geçirmeniz, teknik açıdan bir aksaklık yaşamamanızı sağlayacaktır.



Kamera, mikrofon ve konum erişim izinlerini verdikleri halde görüntü ve ses ile ilgili aksaklık yaşayan kullanıcıların ADSL cihazlarında bulunan “Firewall” ayarlarını değiştirmeleri gerekecektir. Firewall bölümünüzün 80, 443 ve 1935 portlarını açılması gerekmektedir. Bu ayarları servis sağlayıcınızdan destek alarak yapabilirsiniz.





Öğretmenlerimizin kamera ve mikrofon kullanımlarında sorun yaşamamaları adına, donanım olarak harici USB girişli kamera kullanmaları Windows kaynaklı problemler (**dahili ekipman bağlantısı**) yaşanmasının önüne geçecektir.



Pandemi sürecinde evde internet kullanımlarının yoğun olması sebebi ile bulunduğunuz bölgedeki internet upload/yükleme hız kullanımları kimi zaman 1 MBPS'nin altına düşmektedir. Eğer altyapılarınız destekliyor ise anlaşmalı servislerinizden mevcut hız paketlerinizi en az 16 -25 MBPS aralığına yükseltmeniz derslerdeki bağlantı sorunlarınızı en aza indirecektir.



Dijital eğitim platformuna Wi-Fi kullanarak bağlanıyorsanız hızınız daha yavaş olacaktır. Aynı zamanda bir Wi-Fi ağı üzerinde birden fazla kullanıcının olması da hızı yavaşlatacaktır. Mümkünse derslere katılırken kablolu ağ kullanabilirsiniz. Eğer yalnızca Wi-Fi kullanabiliyorsanız diğer kullanıcıların ders esnasında bulunduğunuz ağı kullanmamasını sağlayabilirsiniz.



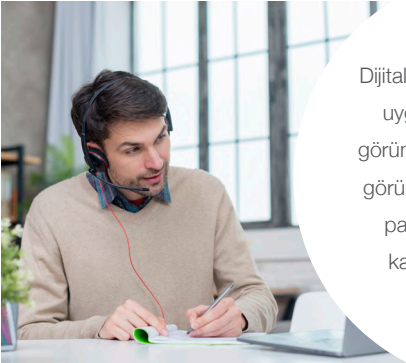
Bilgisayarlarınızda video indirme ([İnternet Download Manager gibi](#)) uygulamaları kullanıyorsanız ders esnasında devre dışı bırakmanız gerekmektedir. Bu gibi uygulamalar devre dışı bırakılmadığında pdf görüntülemenizi engelleyecektir.



Ekranı kendi görüntüsünü büyütme isteyen kullanıcılar ([tahta üzerinden ders anlatan öğretmenler veya spor hareketlerini daha büyük ekranda göstermek isteyen beden eğitimi öğretmenleri gibi](#)) bilgisayarlarındaki kameralarını açıp ekran paylaşımı yaparak, büyük ekranda yer alabilirler. Bu paylaşımı yapan kullanıcıların Windows kamerasından görüntü aktarımı yaptığı için kendi profil kamerasını kapatmaları yalnızca sistemden ses göndermeleri yeterli olacaktır.

Ekran Paylaşımı Yapan Kullanıcılar İçin Öneriler

Ekran paylaşımının sağlıklı bir biçimde yapılabilmesi, ders esnasında kopmaların yaşanmaması için kullanılan internet paketinin upload/yükleme hızının minimum 1,5 MBPS olması gerekmektedir. Ders başlamadan tüm katılımcılar sistem kontrolündeki bağlantı menüsünden veya internette speedtest ölçümü yapan sitelerden hızlarını kontrol edebilirler.



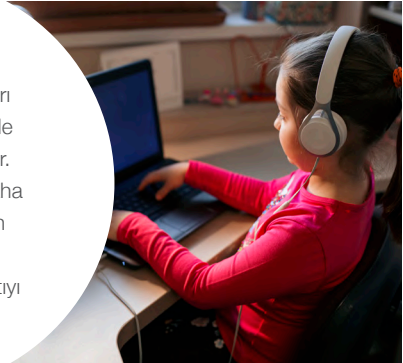
Dijital Eğitim Platformunda bilgisayarınızda yüklü bir uygulamanın görüntüsünü, bir internet sayfasının görüntüsünü, video görüntülerini, akıllı defter ve pdf görüntülerinin paylaşımlarını sağlayabilirsiniz. Ekran paylaşımı yapacağınız dosyaların bilgisayarınızda kayıtlı olması hızınızı olumlu yönde etkileyecektir.

Genel ekran paylaşımı yapmak hem veri kullanımını artıracığından hem de yükleme hızını etkileyeceğinden önerilmemektedir. Kullanıcılar ekran paylaşımı yaparken yalnızca kullandıklarını uygulama ekranını ya da ilgili sekme ekranı paylaşımı yapmaları sorun yaşamamalarını sağlayacaktır.



Ders esnasında programın desteklediği paylaşımlarda (video, pdf, jpg, kamera paylaşımları, uygulama ekran paylaşımları veya tarayıcı sekmeleri) görüntüleme ya da paylaşma sıkıntısı yaşıyorsa upload/yükleme hızı ile ilgili olabilir. Hızınız düşük olduğunda katılımcılara birden fazla görüntü ve ses izni vermek donmalara sebep olabilir. Hızınız ders öncesi yüksek, paylaşım yapıldığında 1,5 MBPS altına düşmüş ise tüm katılımcıların kameralarını kapatmaları sorunu kısa sürede çözebilir.

Katılımcıların hepsinin kamera ve mikrofonu açık olduğu halde bazılarının görüntü ve sesi gelip bazılarının gelmiyor ise çözüm katılımcıları gruplandırmak olacaktır. Her katılımcının evinde aynı düzeyde internet paketi bulunmamaktadır. Aynı anda bağlantı gerçekleştirildiği zaman daha yüksek veri akışı olduğundan bazı kullanıcıların katılım ile ilgili sorunları ortaya çıkacaktır. 3-5 gibi küçük sayıda gruplar oluşturmak bu sıkıntıyı engelleyecektir.



Video Paylaşımı Yapan Kullanıcılar İçin Öneriler



Sistemde eğitimci kullanıcılarının “Dosyalar” bölümüne video yüklenmesi gerektiği durumlarda video boyutunun en fazla 200 MB olması gerekmektedir. 200 MB’dan büyük dosyalar sisteme yüklenmeyecektir.

Uygulama penceresinden paylaşılan videolar simge durumuna getirildiğinde (küçültülüp aşağı alındığında) video belli bir süre sonra erişilemez olacaktır. Bu sıkıntının yaşanmaması için videonun durdurularak ekranda arka planda kalması gerekmektedir.





Sisteme yüklü olsun ya da olmasın tüm video paylaşımlarında profilinizde yer alan mikrofonun kapalı olması gerekmektedir. Aksi halde bu durum seslerin diğer kullanıcılar tarafından çift ses olarak duyulmasına sebep olacaktır.



Youtube'dan video izletilmesi gerekiyorsa, videonun indirilip ekran paylaşımı yapılması daha etkili sonuçlara ulaşılmasını sağlayacaktır.



Öğrencilerimiz;



Ders saatlerini de göz önünde bulundurarak eğitim başlamadan önce gerekli olabilecek araç-gereçleri hazırlamalılar.



İlk ders başlamadan en az 10 dk önce giriş yapacağı cihazın kamera, ses ve mikrofon ayarlarını kontrol etmeliler.



Öğretmenlerinin EBİS üzerinden vermiş olduğu ödevleri vaktinde yapmalı ve öğretmenine bilgi vermeli.

Sevgili Öğrencilerimiz Unutmayın!



Bir dersi kaçırdığınızda ya da yeniden dinlemek istediğinizde, 24 saat içerisinde sisteme yüklenmiş olan videodan tekrarı izleyebilirsiniz.



2020-2021
Eđitim Dönemi

erken kayıt

Avantajları Devam Ediyor



6 MÜKEMMEL ADIMDA BAŐARIYA

BİLTEK
OKULLARI

• ÜSKÜDAR • KURTKÖY • HALKALI • ANKARA
☎ 0850 811 77 15 ☎ 0531 298 59 45